

CAMBIOS EN LAS REGLAS DE JUEGO

Temporadas 2011/2012
y 2012/2013





CAMBIOS EN LAS REGLAS DE JUEGO DE APLICACIÓN 2011/2012

ARTÍCULO 17.- Saque en los dos últimos minutos

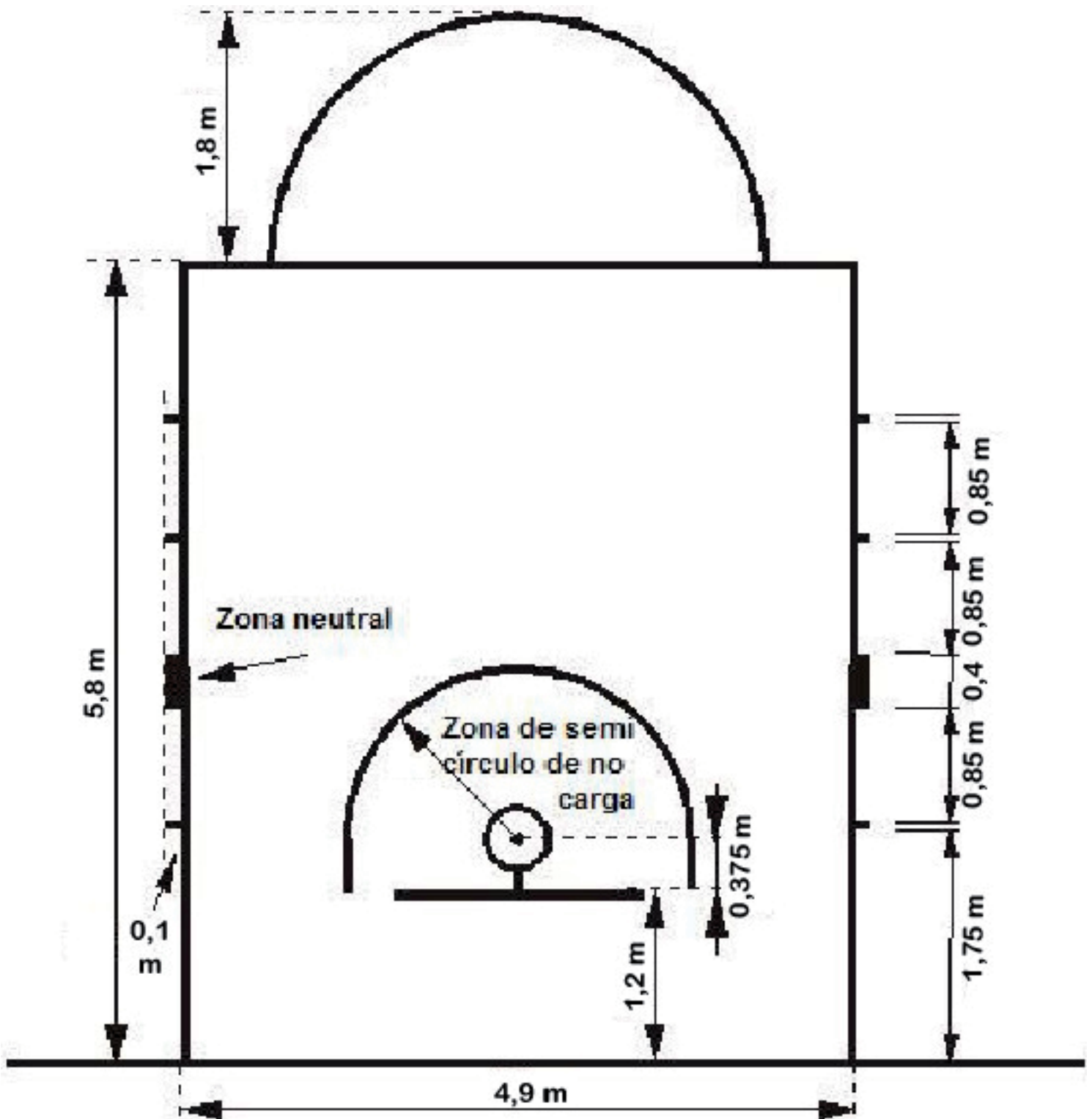
Durante los 2 últimos minutos del cuarto periodo o cualquier prórroga, después de un tiempo muerto concedido al equipo que tiene derecho a la posesión del balón en su pista trasera, el saque será administrado desde la línea de saque situada en la pista delantera de ese equipo y no desde la prolongación de la línea central como ocurre actualmente.

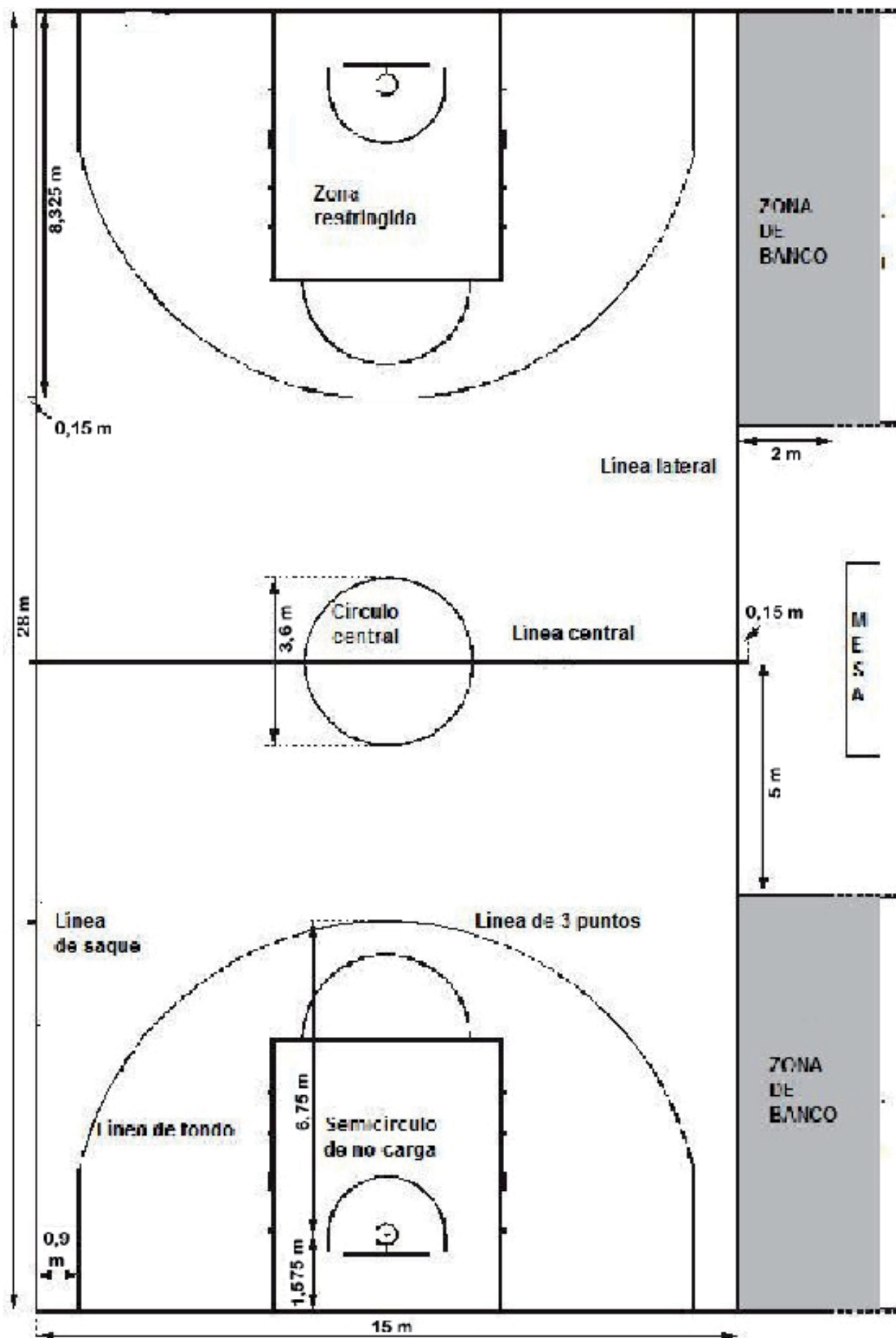
CAMBIOS EN LAS REGLAS DE JUEGO DE APLICACIÓN 2012/2013

Hay una serie de cambios previstos en la Reglamentación FIBA que entrarán en vigor de manera progresiva a lo largo de las próximas temporadas. Aquí especificamos únicamente las que se deben tener en cuenta a efectos de ir informando a todos aquellos titulares de instalaciones deportivas que se utilicen en las competiciones propias del Deporte en Edad Escolar.

ARTICULO 2. Pista

- La línea de tres puntos se aleja 0'5 m. de la canasta (en lugar de estar a 6'25 m. estará a 6'75 m.)
- La zona restringida (tres segundos) será un rectángulo (no un trapecoide como hasta ahora), como en la NBA norteamericana.
- Un semicírculo de no carga estará marcado debajo de cada canasta. La distancia, desde el centro de la canasta al interior del semicírculo (pintado en el suelo) es de 1'25 m.
- 2 pequeñas líneas estarán marcadas fuera de la pista en la línea lateral opuesta a la mesa de oficiales. La distancia de estas líneas a la línea de fondo más cercana es de 8'325m.







ARTICULO 29. Regla de 24 segundos

Si el saque de banda debe administrarse en la pista trasera, en todos los casos en que de acuerdo a la regla el aparato de 24 segundos deba reiniciarse, dicho aparato se pondrá en 24 segundos (en este caso nada cambia con relación a la actual normativa).

Si el saque se administra desde la pista delantera y de acuerdo a la regla el aparato de 24 segundos deba reiniciarse, el aparato de 24 segundos deberá ser reseteado de la siguiente forma:

Si en el momento en que se detiene el partido, en el aparato de 24 segundos aparecen 14 segundos o más, la cuenta no se reiniciará y continuará con el mismo número que mostraba en el momento en que se detuvo el partido.

Si en el momento en que se detiene el partido, en el aparato de 24 segundos aparecen 13 segundos o menos, la cuenta se reiniciará colocando 14 segundos en el aparato de 24 segundos.



Federación de Baloncesto de Castilla-La Mancha



